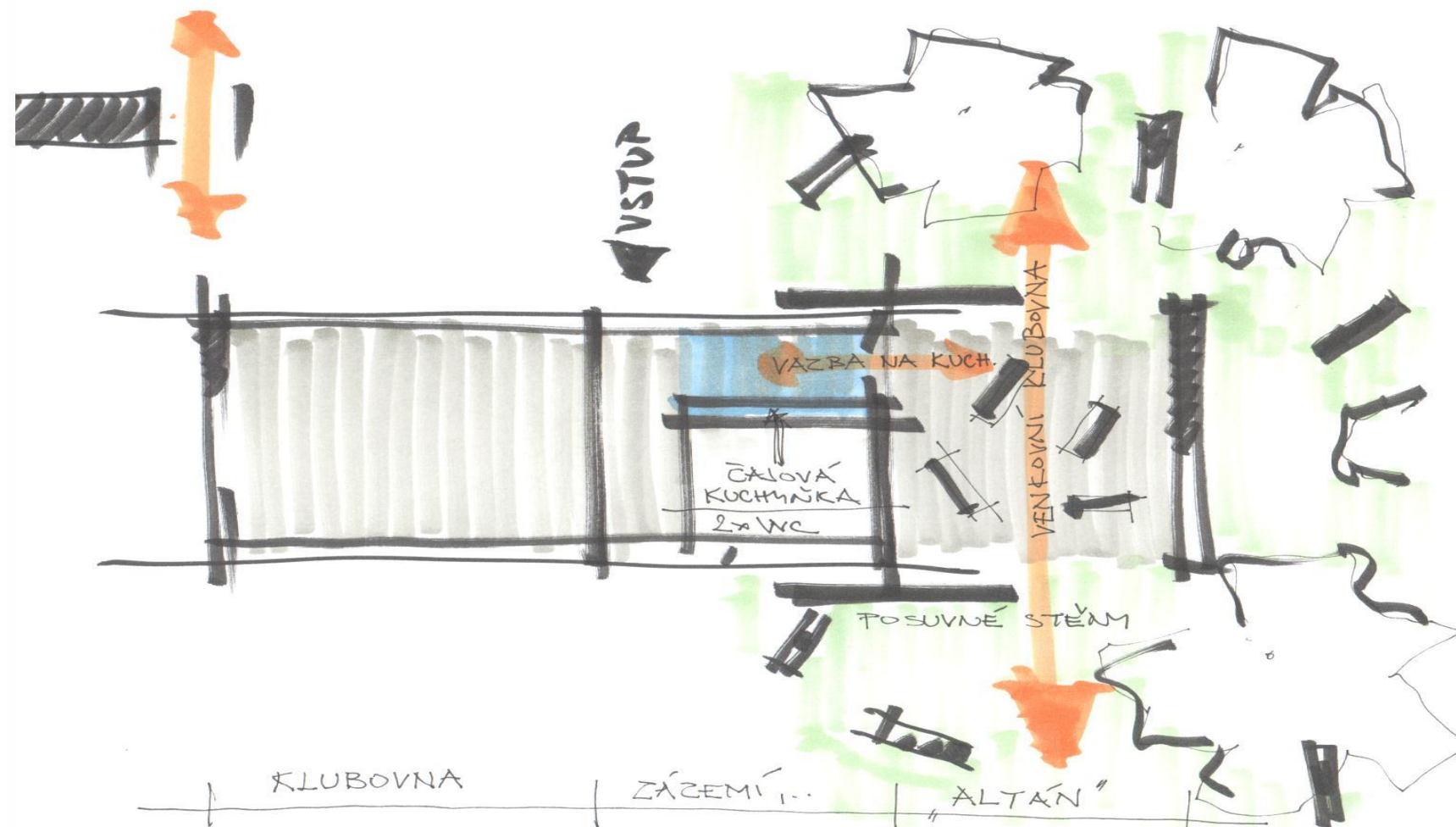




studie stavby

skautská klubovna v Mníšku pod Brdy



expanze stavby do exteriéru po otevření bočních stěn
 = rozšíření plochy pro nejrůznější aktivity
 - společenské akce většího rozsahu s využitím
 zázemí objektu (kuchyňka/WC)

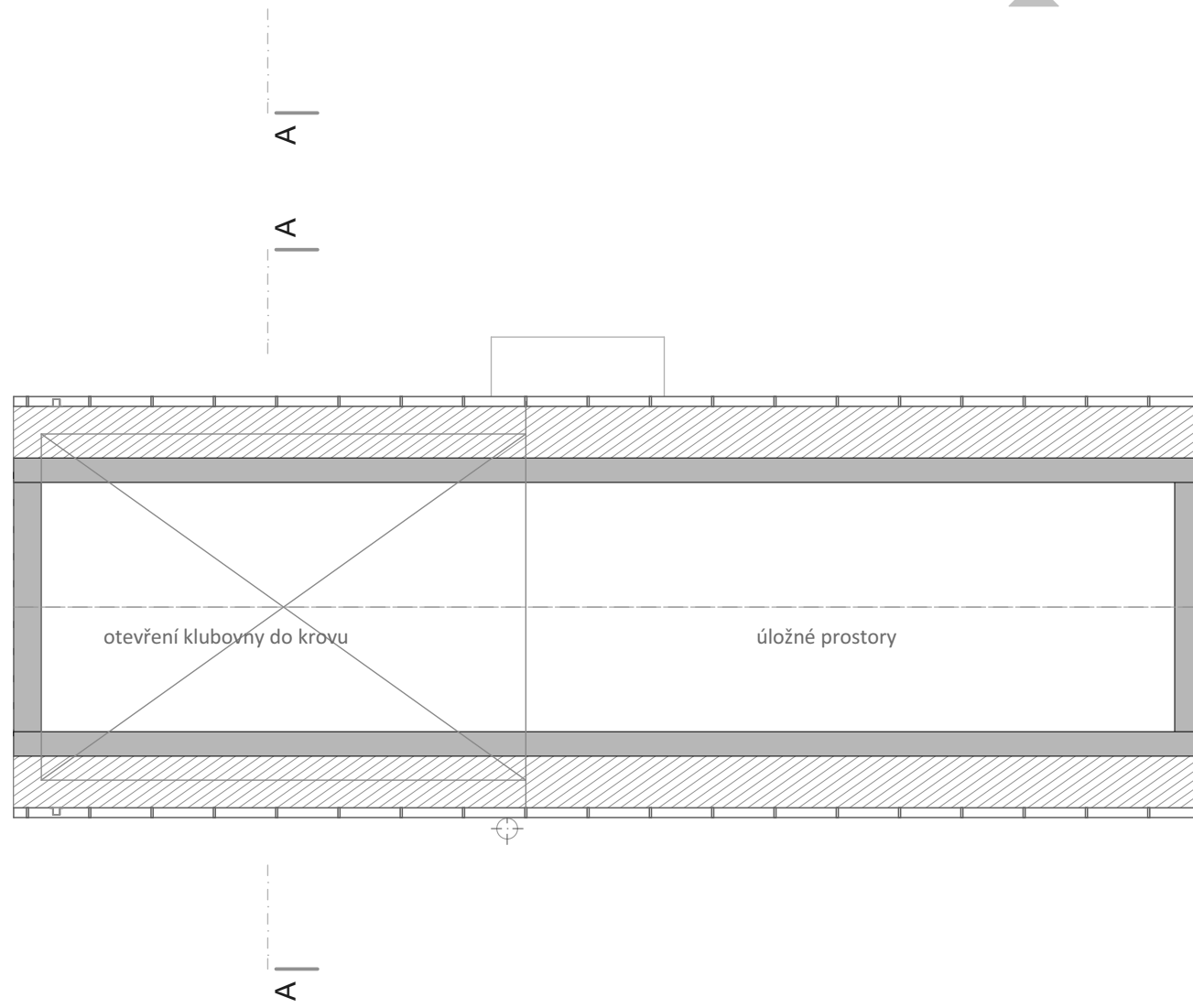
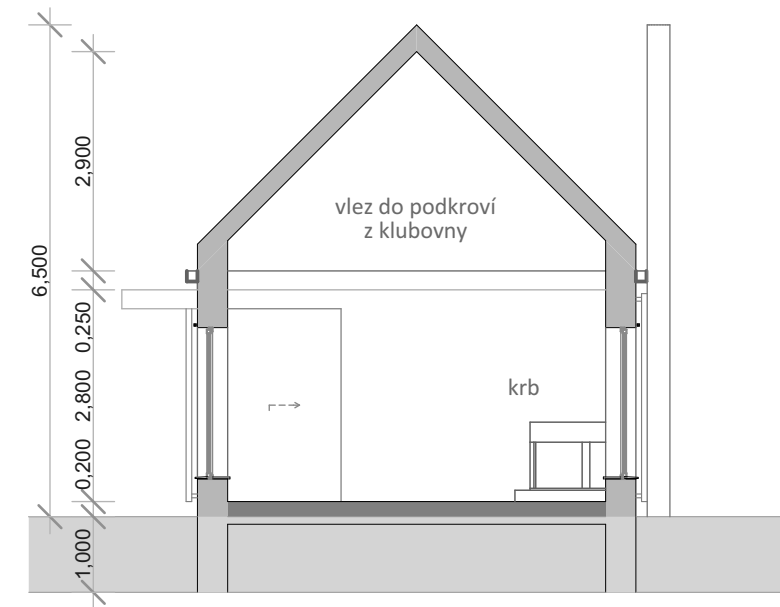
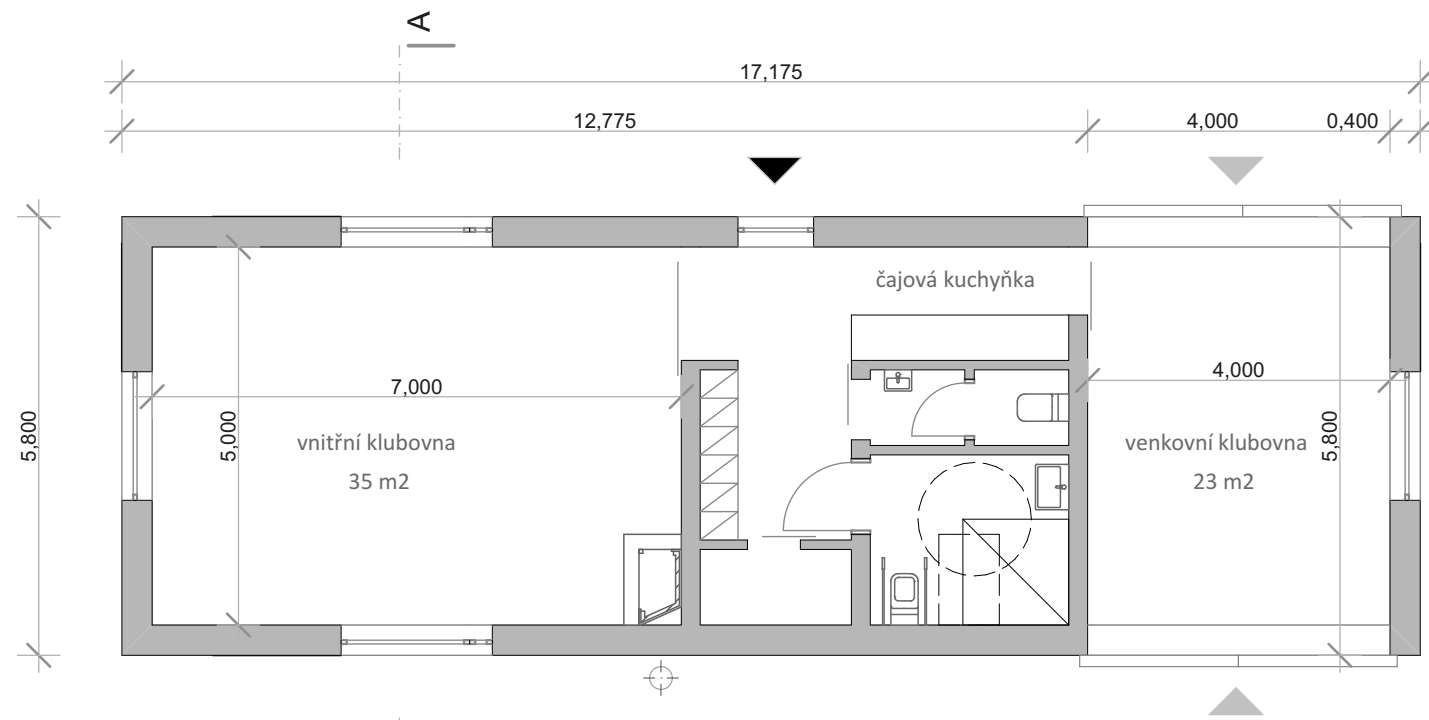
popis řešení

Podstatou navrhované stavby je maximální propojení interiéru s exteriérem, ať už jde pouze o optické, pomocí oken, tak celkové, skrze "venkovní klubovnu", která vzniká otevřením bočních stěn. Takto vytvořený "altán" dokonale funguje s okolním prostředím a poskytuje zázemí v deštivém období, jeho přímé napojení na hygienické zázemí a malou čajovou kuchyň je výhodou. Hlavním aktivním prostorem je pro skautský oddíl jednoznačně exteriér. Hlavní vnitřní klubovna je velkorysejší a poskytuje prostor pro nejrůznější aktivity (stolní hry, diskuze, přípravy táborů a her atd.). Úložný prostor je předpokládán v podkroví.

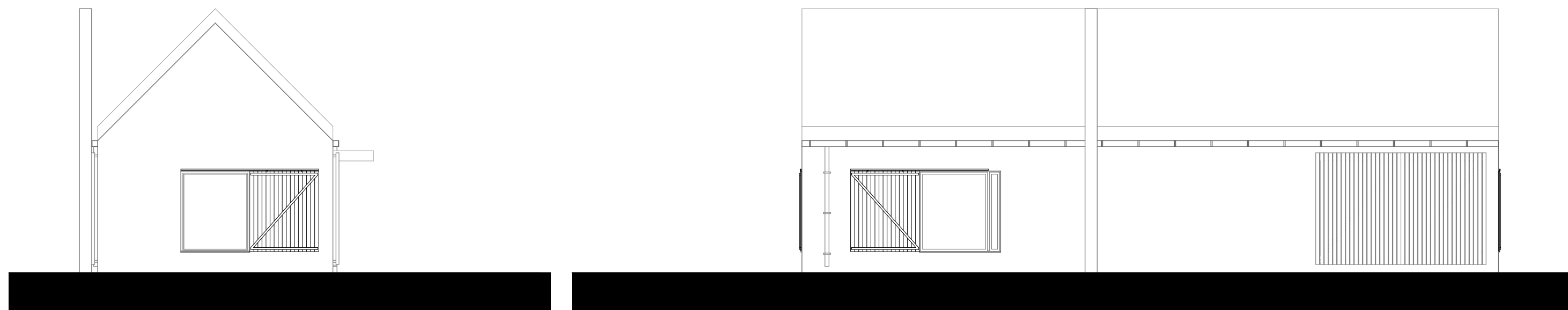
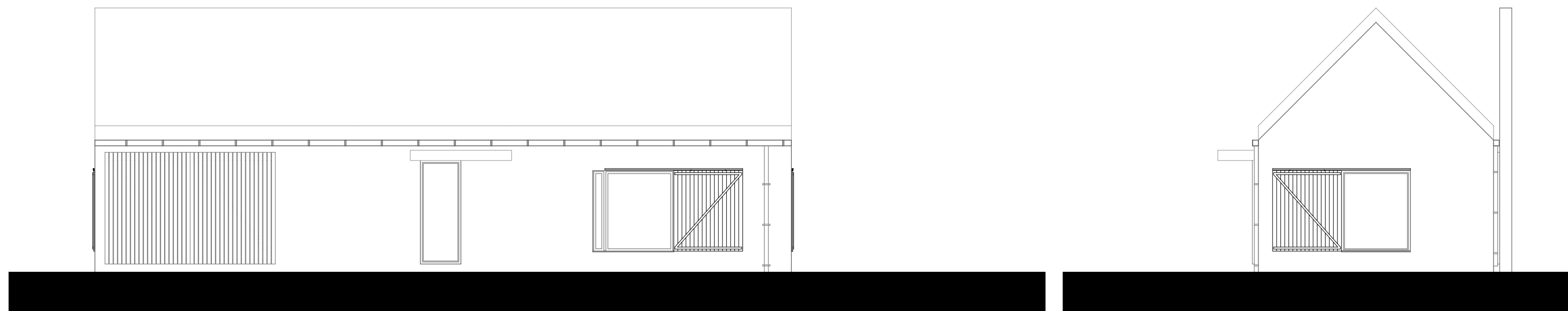
Architektonické řešení stavby je lapidární - minimalistické, nenáročné na údržbu. Fasády objektu jsou založeny na kombinaci zdiva a dřevěných prvků ve formě posuvných stěn a okenic, které zajistí dostatečné zabezpečení stavby, která nebude oplocená - stane se přirozenou součástí krajinné úpravy.



situace stavby _ 1 : 1 000



půdorys přízemí a podkroví, řez AA_1 : 100





perspektivní pohledy _ b.m.