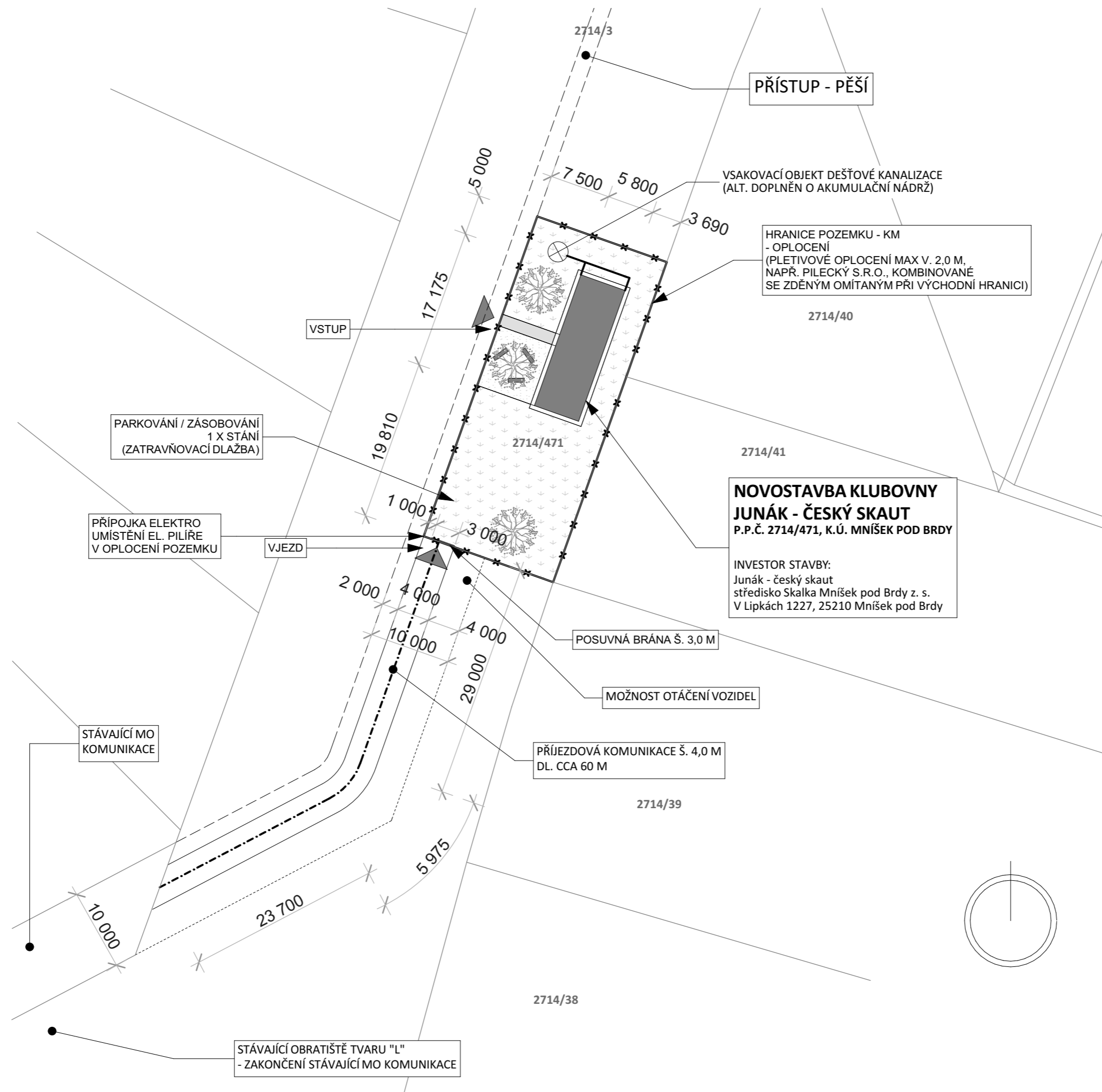


<b>raAu</b>	
Ateliér venkovské architektury a urbanismu www.raau.eu	
<b>ING. ARCH. JAN KAŠPAR, PH.D.</b> KYTÍNSKÁ 296 MNÍŠEK POD BRDY (CZ) 252 10 kaspar.h@email.cz, +420 737 164 707	
NÁZEV PROJEKTU: <b>NOVOSTAVBA KLUBOVNY JUNÁK - ČESKÝ SKAUT</b> P.P.Č. 2714/471, K.Ú. MNÍŠEK POD BRDY	
INVESTOR STAVBY: Junák - český skaut středisko Skalka Mníšek pod Brdy z. s. V Lipkách 1227, 25210 Mníšek pod Brdy	
OZNAČENÍ VÝKRESU: <b>C01</b>	
NÁZEV VÝKRESU: <b>SITUAČNÍ VÝKRES ŠIRŠÍCH VZTAHŮ</b>	
VYPRACOVAL: <b>ING. ARCH. JAN KAŠPAR, PH.D.</b>	DATUM: 6/2018
MĚŘÍTKO: <b>1 : 5 000</b>	



PŘÍSTUP - PĚŠÍ

VSAKOVACÍ OBJEKT DEŠŤOVÉ KANALIZACE  
(ALT. DOPLNĚN O AKUMULAČNÍ NÁDRŽ)

HRANICE POZEMKU - KM  
- OPLOCENÍ  
(PLETIVOVÉ OPLOCENÍ MAX V. 2,0 M,  
NAPŘ. PILECKÝ S.R.O., KOMBINOVANÉ  
SE ZDĚNÝM OMÍTANÝM PŘI VÝCHODNÍ HRANICI)

2714/40

2714/41

**NOVOSTAVBA KLUBOVNY  
JUNÁK - ČESKÝ SKAUT**  
P.P.Č. 2714/471, K.Ú. MNÍŠEK POD BRDY

INVESTOR STAVBY:  
Junák - český skaut  
středisko Skalka Mníšek pod Brdy z. s.  
V Lipkách 1227, 25210 Mníšek pod Brdy

POSUVNÁ BRÁNA Š. 3,0 M

MOŽNOST OTÁČENÍ VOZIDEL

PŘÍJEZDOVÁ KOMUNIKACE Š. 4,0 M  
DL. CCA 60 M

2714/39

2714/38

STÁVAJÍCÍ OBRATIŠTĚ TVARU "L"  
- ZAKONČENÍ STÁVAJÍCÍ MO KOMUNIKACE

PARKOVÁNÍ / ZÁSBOVÁNÍ  
1 X STÁNÍ  
(ZATRAVŇOVACÍ DLAŽBA)

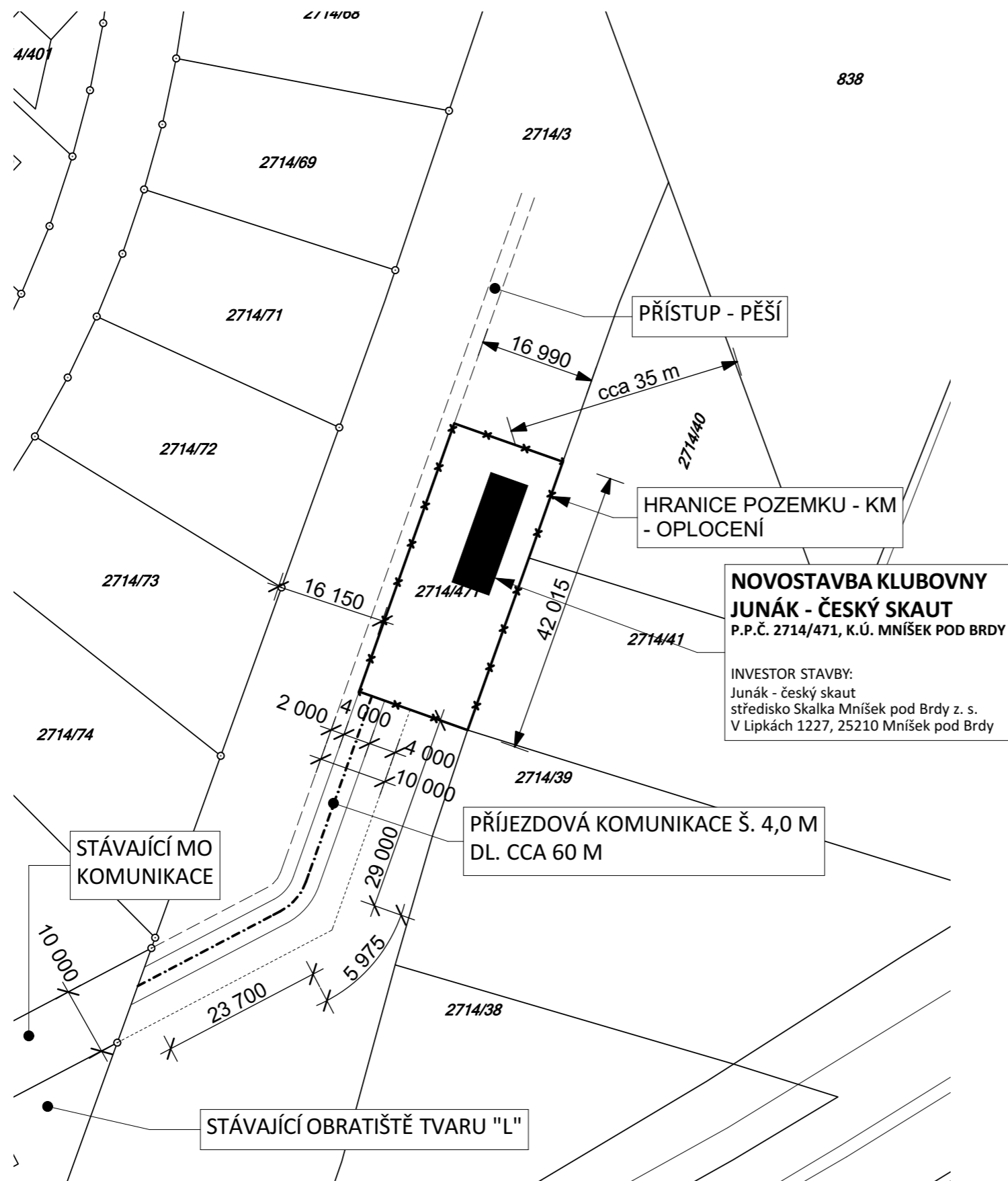
PŘÍPOJKA ELEKTRO  
UMÍSTĚNÍ EL. PILÍŘE  
V OPLOCENÍ POZEMKU

STÁVAJÍCÍ MO  
KOMUNIKACE

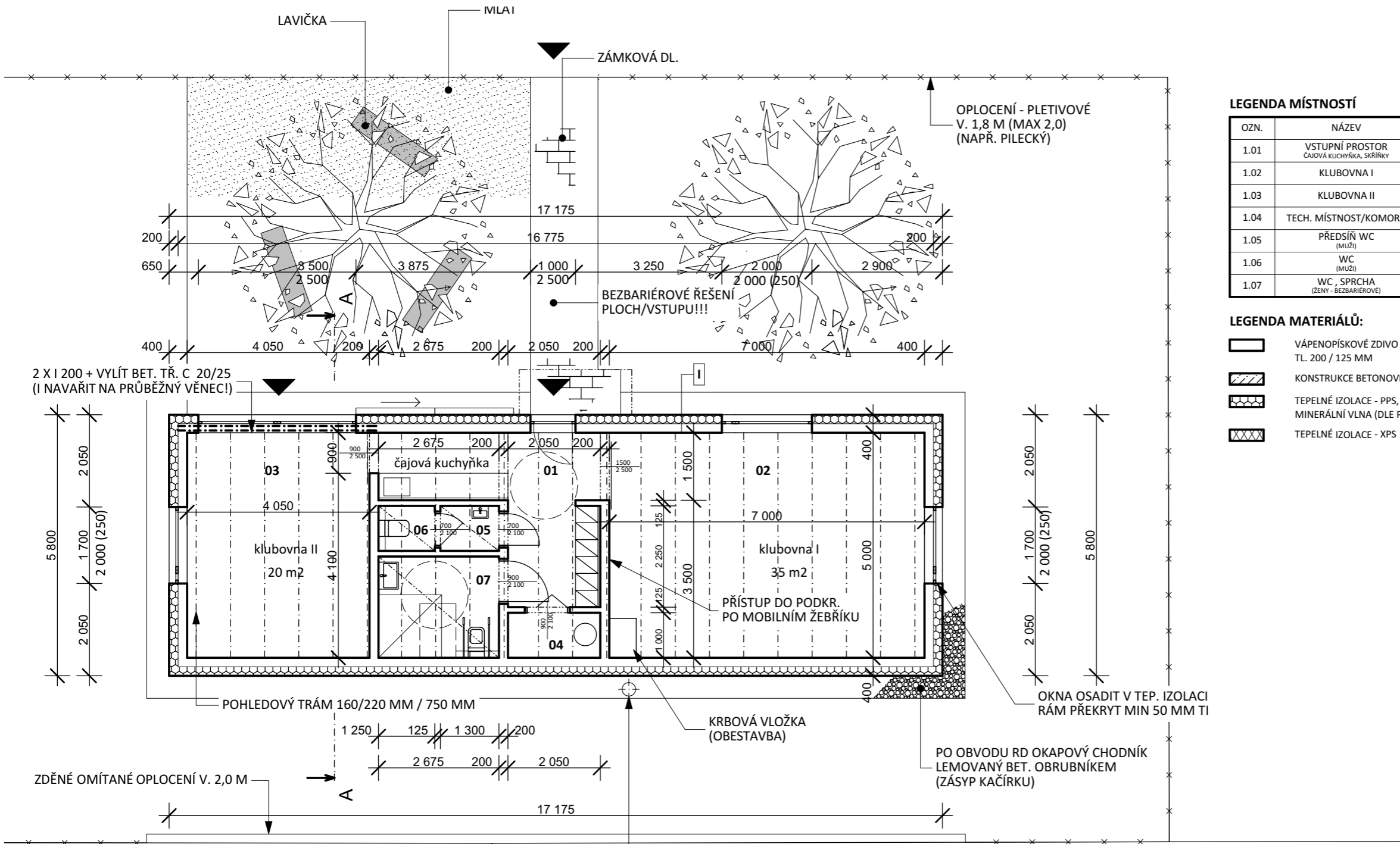


<b>raAu</b>	
Ateliér venkovské architektury a urbanismu www.raau.eu	
<b>ING. ARCH. JAN KAŠPAR, PH.D.</b> KYTÍNSKÁ 296 MNÍŠEK POD BRDY (CZ) 252 10 kaspar.h@email.cz, +420 737 164 707	
NÁZEV PROJEKTU: <b>NOVOSTAVBA KLUBOVNY JUNÁK - ČESKÝ SKAUT</b> P.P.Č. 2714/471, K.Ú. MNÍŠEK POD BRDY	
INVESTOR STAVBY: Junák - český skaut středisko Skalka Mníšek pod Brdy z. s. V Lipkách 1227, 25210 Mníšek pod Brdy	
OZNAČENÍ VÝKRESU: <b>C02</b>	
NÁZEV VÝKRESU: <b>CELKOVÝ SITUAČNÍ VÝKRES</b>	
VYPRACOVAL: <b>ING. ARCH. JAN KAŠPAR, PH.D.</b>	DATUM: 6/2018
MĚŘÍTKO: <b>1 : 500</b>	

PD v rozsahu k vydání společného povolení (umístění stavby a stavební povolení) - dokumentace není vzhledem ke svému rozsahu určena pro provádění!  
Veškeré návaznosti/details nutno podrobně řešit v dalším stupni PD, alt. v průběhu realizace stavby ve spolupráci s projektantem.  
Výkresová a textová část společně tvoří nedělitelný celek



<b>raAu</b>	
Ateliér venkovské architektury a urbanismu www.raau.eu	
<b>ING. ARCH. JAN KAŠPAR, PH.D.</b> KYTÍNSKÁ 296 MNÍŠEK POD BRDY (CZ) 252 10 kaspar.h@email.cz, +420 737 164 707	
NÁZEV PROJEKTU: <b>NOVOSTAVBA KLUBOVNY JUNÁK - ČESKÝ SKAUT</b> P. P. Č. 2714/471, K. Ú. MNÍŠEK POD BRDY	
INVESTOR STAVBY: Junák - český skaut středisko Skalka Mníšek pod Brdy z. s. V Lipkách 1227, 25210 Mníšek pod Brdy	
OZNAČENÍ VÝKRESU: <b>C03</b>	
NÁZEV VÝKRESU: <b>SITUAČNÍ VÝKRES KATASTRÁLNÍ</b>	
VYPRACOVAL: <b>ING. ARCH. JAN KAŠPAR, PH.D.</b>	DATUM: 6/2018
MĚŘÍTKO: <b>1 : 750</b>	



### LEGENDA MÍSTNOSTÍ

OZN.	NÁZEV	PLOCHA
1.01	VSTUPNÍ PROSTOR ČAJOVÁ KUCHYŇKA, SKŘÍŇKY	12,20 M2
1.02	KLUBOVNA I	35,00 M2
1.03	KLUBOVNA II	20,25 M2
1.04	TECH. MÍSTNOST/KOMORA	2,00 M2
1.05	PŘEDŠÍN WC (MUŽI)	1,30 M2
1.06	WC (MUŽI)	1,10 M2
1.07	WC, SPRCHA (ŽENY - BEZBARIÉROVÉ)	6,00 M2

### LEGENDA MATERIÁLŮ:

	VÁPENOPÍSKOVÉ ZDIVO KM BETA TL. 200 / 125 MM
	KONSTRUKCE BETONOVÉ (DLE POPISU)
	TEPELNÉ IZOLACE - PPS, EPS, MINERÁLNÍ VLNA (DLE POPISU)
	TEPELNÉ IZOLACE - XPS

**ZDIVO:**  
VÁPENOPÍSKOVÉ ZDÍCÍ PRVKY - KM BETA SENDWIX  
ZDĚNÉ NA PŘÍSL. LEPIDLO (PROFIMIX)  
TL. 200 MM

**VNITŘNÍ DĚLÍCÍ KONSTRUKCE:**  
VÁPENOPÍSKOVÉ ZDÍCÍ PRVKY - KM BETA SENDWIX  
ZDĚNÉ NA PŘÍSL. LEPIDLO (PROFIMIX)  
TL. 125 MM

**PŘEDSTĚNY A PŘÍZDÍVKY:**  
PÓROBETONOVÉ - YTONG  
SDK - KNAUF

**PŘEKLADY:**  
PŘEKLADY TYPOVÉ - SYSTÉM KM BETA SENDWIX  
A OCELOVÉ, DALE V RÁMCI ŽB VĚNCE - DLE POPISU

DVEŘE JSOU UVAŽOVÁNY S OBLOŽKOVÝMI ZÁRUBNĚMI,  
DVEŘE OTEVÍRÁVÉ A POJÍZDNÉ V KOLEJNICI (BEZ ZÁRUBNÍ)

KOMÍN SCHIEDEL, VNĚJŠÍ PÁŠŤ - NEREZ OCEL,  
BEZ TEPELNÉHO MOSTU  
PŘI PROSTUPU OBV. KCE.  
(PROVEDENÍ DLE TECH. PODKL. VÝROBCE  
DLE PŘÍSLUŠNÝCH ČSN)  
ZPŮSOB OSAZENÍ / ZALOŽENÍ NUTNO  
KOORDINOVAT S VÝROBCEM  
- DODAVATELEM SYSTÉMU

### SKLADBY KONSTRUKCÍ:

- OBVODOVÁ STĚNA TL. 400 MM  
- EPS ISOWER GREYWALL TL. 200 MM (sys. etics)  
- ZDÍCÍ BLOKY SENDWIX 14DF-LD TL. 200 MM



raAu

Ateliér venkovské architektury a urbanismu  
www.raau.eu

**ING. ARCH. JAN KAŠPAR, PH.D.**

KYTÍNSKÁ 296  
MNÍŠEK POD BRDY (CZ)  
252 10  
kaspar.h@email.cz, +420 737 164 707

NÁZEV PROJEKTU:

**NOVOSTAVBA KLUBOVNY  
JUNÁK - ČESKÝ SKAUT**

P.P.Č. 2714/471, K.Ú. MNÍŠEK POD BRDY

INVESTOR STAVBY:

Junák - český skaut  
středisko Skalka Mníšek pod Brdy z. s.  
V Lipkách 1227, 25210 Mníšek pod Brdy

OZNAČENÍ VÝKRESU:

**D01**

NÁZEV VÝKRESU:

**PŮDORYS 1.NP**

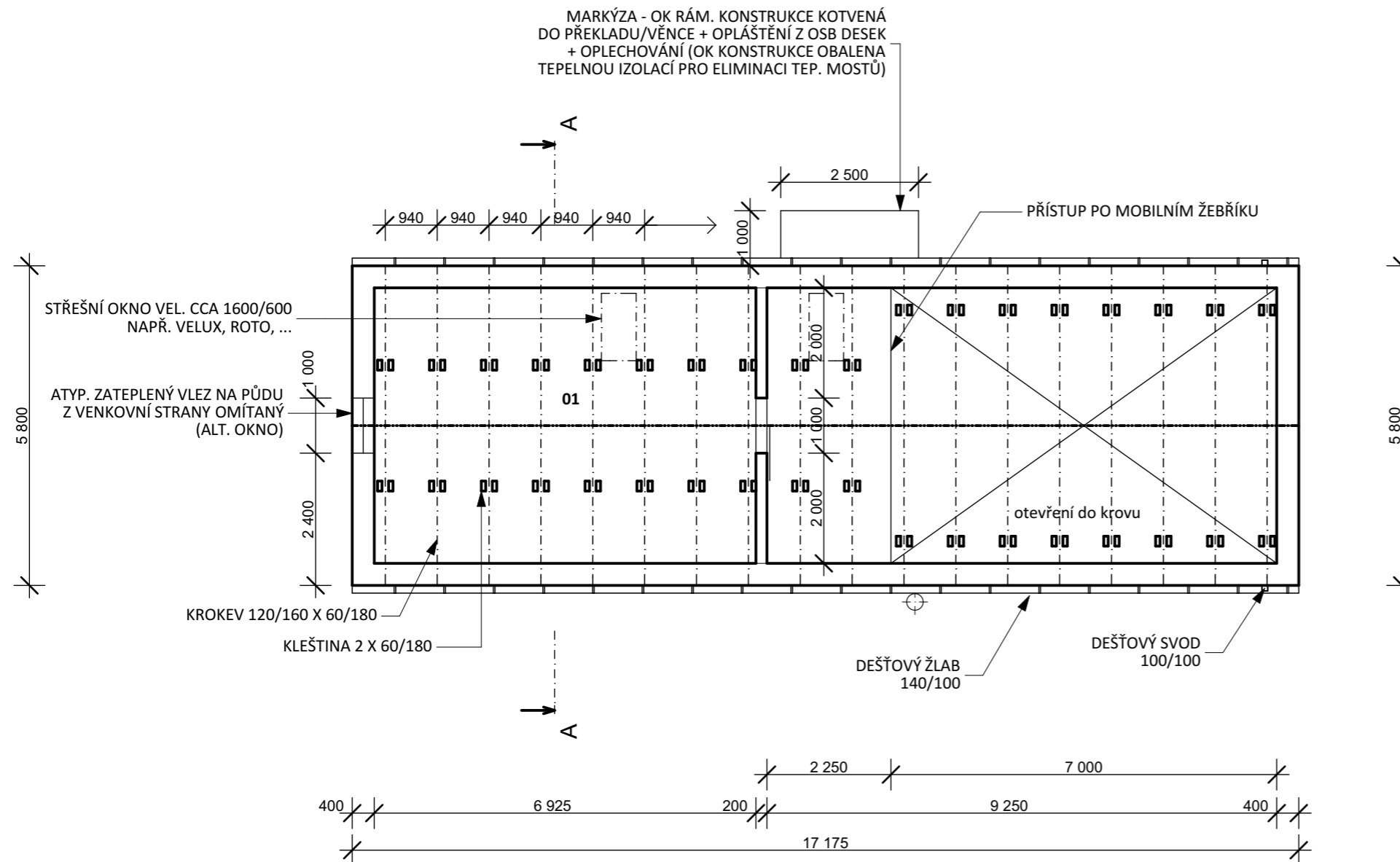
VYPRACOVAL:

**ING. ARCH. JAN KAŠPAR, PH.D.**

DATUM: 6/2018

MĚŘÍTKO:

**1 : 100**



#### LEGENDA MÍSTNOSTÍ

OZN.	NÁZEV	PLOCHA
1.01	PŮDNÍ/ÚLOŽNÝ PROSTOR	34,62 M2

**ZDIVO:**  
VÁPENOPÍSKOVÉ ZDICÍ PRVKY - KM BETA SENDWIX ZDĚNÉ NA PŘÍSL. LEPIDLO (PROFIMIX) TL. 200 MM

**VNITŘNÍ DĚLÍCÍ KONSTRUKCE:**  
VÁPENOPÍSKOVÉ ZDICÍ PRVKY - KM BETA SENDWIX ZDĚNÉ NA PŘÍSL. LEPIDLO (PROFIMIX) TL. 125 MM

**PŘEDSTĚNY A PŘÍZDÍVKY:**  
PÓROBETONOVÉ - YTONG SDK - KNAUF

**PŘEKLADY:**  
PŘEKLADY TYPOVÉ - SYSTÉM KM BETA SENDWIX A OCELOVÉ, DÁLE V RÁMCI ŽB VĚNCE - DLE POPISU

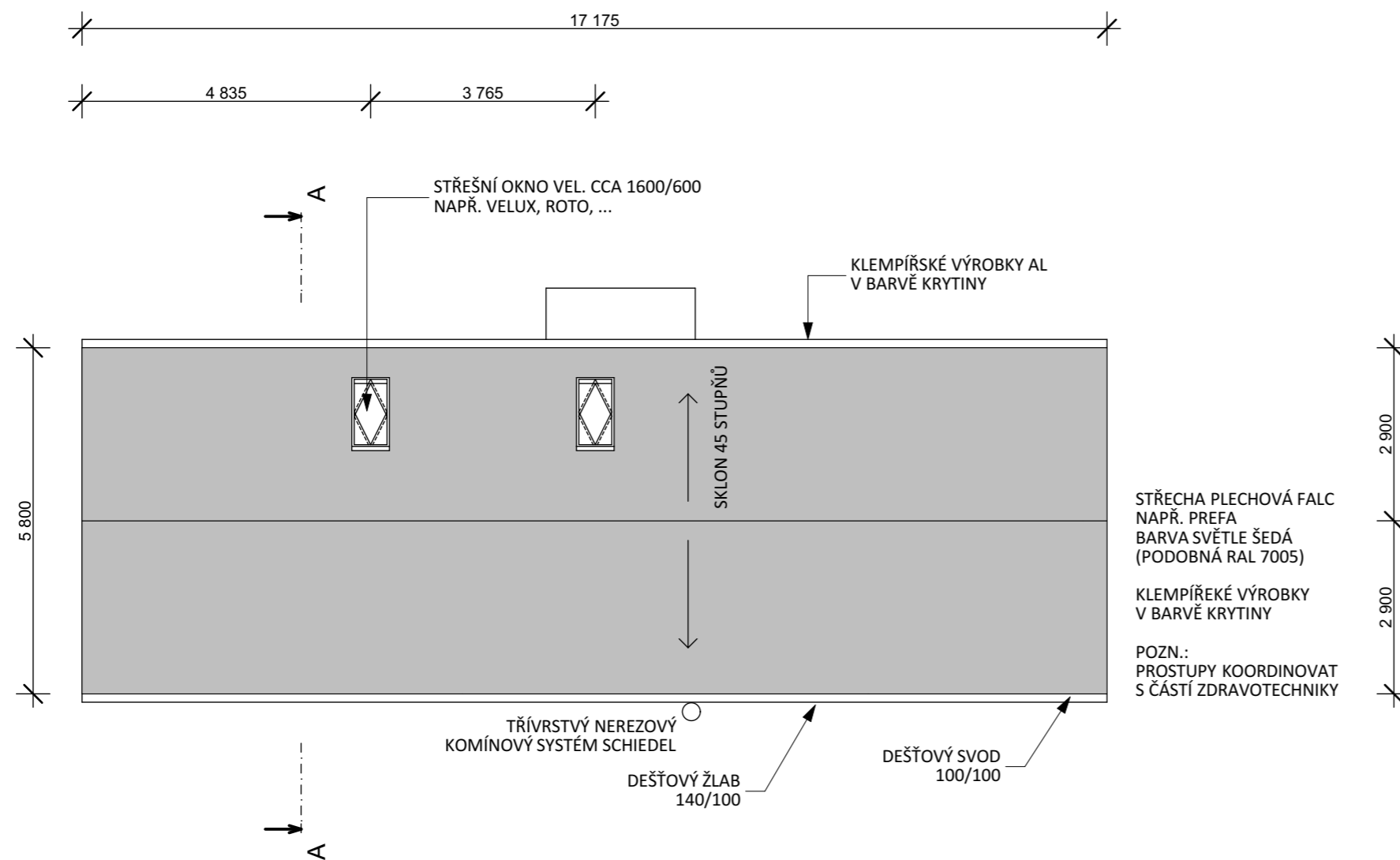
DVEŘE JSOU UVAŽOVÁNY S OBLOŽKOVÝMI ZÁRUBNĚMI, DVEŘE OTEVŘAVÉ A POJÍZDNÉ V KOLEJNICI (BEZ ZÁRUBNÍ)

#### LEGENDA MATERIÁLŮ:

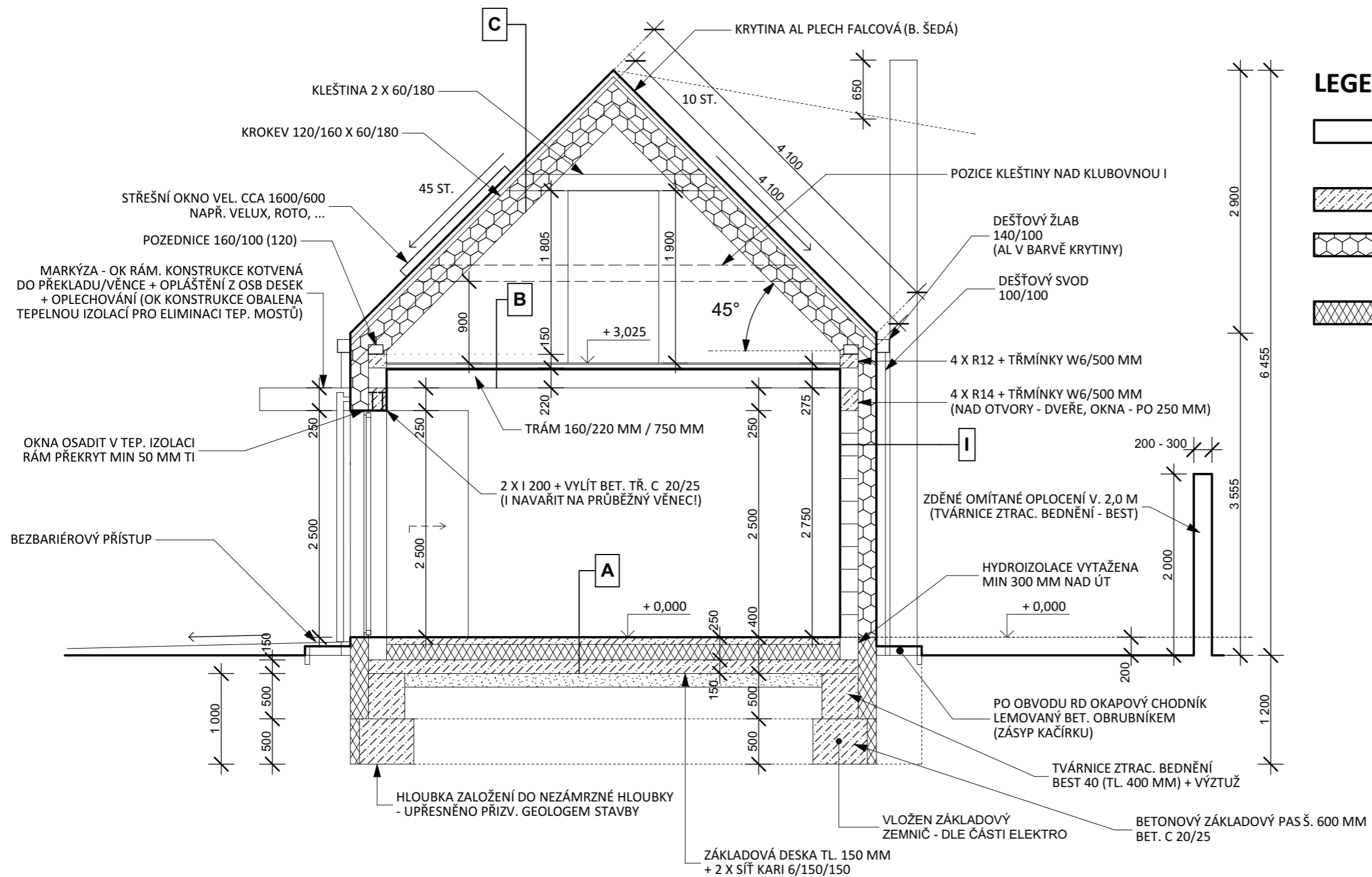
	VÁPENOPÍSKOVÉ ZDIVO KM BETA TL. 200 / 125 MM
	KONSTRUKCE BETONOVÉ (DLE POPISU)
	TEPELNÉ IZOLACE - PPS, EPS, MINERÁLNÍ VLNA (DLE POPISU)
	TEPELNÉ IZOLACE - XPS



<b>raAu</b>	
Ateliér venkovské architektury a urbanismu www.raau.eu	
<b>ING. ARCH. JAN KAŠPAR, PH.D.</b> KYTÍNSKÁ 296 MNÍŠEK POD BRDY (CZ) 252 10 kaspar.h@email.cz, +420 737 164 707	
NÁZEV PROJEKTU: <b>NOVOSTAVBA KLUBOVNY JUNÁK - ČESKÝ SKAUT</b> P.P.Č. 2714/471, K.Ú. MNÍŠEK POD BRDY	
INVESTOR STAVBY: Junák - český skaut středisko Skalka Mníšek pod Brdy z. s. V Lipkách 1227, 25210 Mníšek pod Brdy	
OZNAČENÍ VÝKRESU: <b>D02</b>	
NÁZEV VÝKRESU: <b>PŮDORYS PODKROVÍ</b>	
VYPRACOVAL: <b>ING. ARCH. JAN KAŠPAR, PH.D.</b>	DATUM: 6/2018
MĚŘÍTKO:	<b>1 : 100</b>



<b>raAu</b>	
Ateliér venkovské architektury a urbanismu www.raau.eu	
<b>ING. ARCH. JAN KAŠPAR, PH.D.</b> KYTÍNSKÁ 296 MNÍŠEK POD BRDY (CZ) 252 10 kaspar.h@email.cz, +420 737 164 707	
NÁZEV PROJEKTU: <b>NOVOSTAVBA KLUBOVNY JUNÁK - ČESKÝ SKAUT</b> P.P.Č. 2714/471, K.Ú. MNÍŠEK POD BRDY	
INVESTOR STAVBY: Junák - český skaut středisko Skalka Mníšek pod Brdy z. s. V Lipkách 1227, 25210 Mníšek pod Brdy	
OZNAČENÍ VÝKRESU: <b>D03</b>	
NÁZEV VÝKRESU: <b>PŮDORYS STŘECHY</b>	
VYPRACOVAL: <b>ING. ARCH. JAN KAŠPAR, PH.D.</b>	DATUM: 6/2018
MĚŘÍTKO:	<b>1 : 100</b>



### A - PODLAHA NA TERÉNU (400 MM)

- NÁŠLAPNÁ VRSTVA TL. 15 MM
- BETONOVÁ PODLAHA C20/25 TL. 65 MM + SÍŤ KARI 6-150/150
- SEPARAČNÍ FÓLIE
- TEPELNÁ IZOLACE XPS TL. 160 MM
- SEPARAČNÍ FÓLIE
- IZOLACE PROTI ZEMNÍ VLHKOSTI (PŘÍSLUŠNÉ ASF. PÁSY S AL FÓLÍÍ, POKLÁDKA DLE TECH. DOP. VÝROBCE!, NAPŘ. SYTÉM DEKBIT AJ.)
- ŽB DESKA C20/25 TL. 150 MM + SÍŤ KARI 2 X 6-150/150
- HUTNĚNÁ ŠTĚRKODRŤ TL. 150 MM
- ROSTLÁ ZEMINA

### B - STROP NAD 1.NP

- NÁŠLAPNÁ VRSTVA TL. 15 MM Z OSB (P+D) + NÁTĚR
- KROČEJOVÁ/SEP. FÓLIE
- ZÁKLOP Z FOŠEN TL. 40 MM - NA DŘ. TRÁMECH
- DŘEVĚNÉ TRÁMY 160/220 MM (osově po 750 mm)
- SDK MEZI TRÁMY

### C - STŘECHA

- PLECH AL FALC (NAPŘ. PREFA)
- ZÁKLOP Z PRKEN / OSB DESEK (DLE POŽ. PBŘ)
- STŘEŠNÍ KONTRALATĚ (PROVĚTRÁVANÁ MEZERA TL. 50 MM)
- STŘEŠNÍ FÓLIE (KONTAKTNÍ)
- TEPELNÁ IZOLACE MEZIKROKEVNÍ TL. 160 MM (NAPŘ. SYS ISOVER, ROCKWOOL, ...)
- TEPELNÁ IZOLACE PODKROKEVNÍ MIN V. TL. 140 MM
- PAROTĚSNÁ FÓLIE
- SDK NA OK POZINK KONSTRUKCI



raAu

Ateliér venkovské architektury a urbanismu  
www.raau.eu

**ING. ARCH. JAN KAŠPAR, PH.D.**

KYTÍNSKÁ 296  
MNÍŠEK POD BRDY (CZ)  
252 10  
kaspar.h@email.cz, +420 737 164 707

NÁZEV PROJEKTU:

**NOVOSTAVBA KLUBOVNY  
JUNÁK - ČESKÝ SKAUT**  
P.P.Č. 2714/471, K.Ú. MNÍŠEK POD BRDY

INVESTOR STAVBY:

Junák - český skaut  
středisko Skalka Mníšek pod Brdy z. s.  
V Lipkách 1227, 25210 Mníšek pod Brdy

OZNAČENÍ VÝKRESU:

**D04**

NÁZEV VÝKRESU:

**ŘEZ A-A**

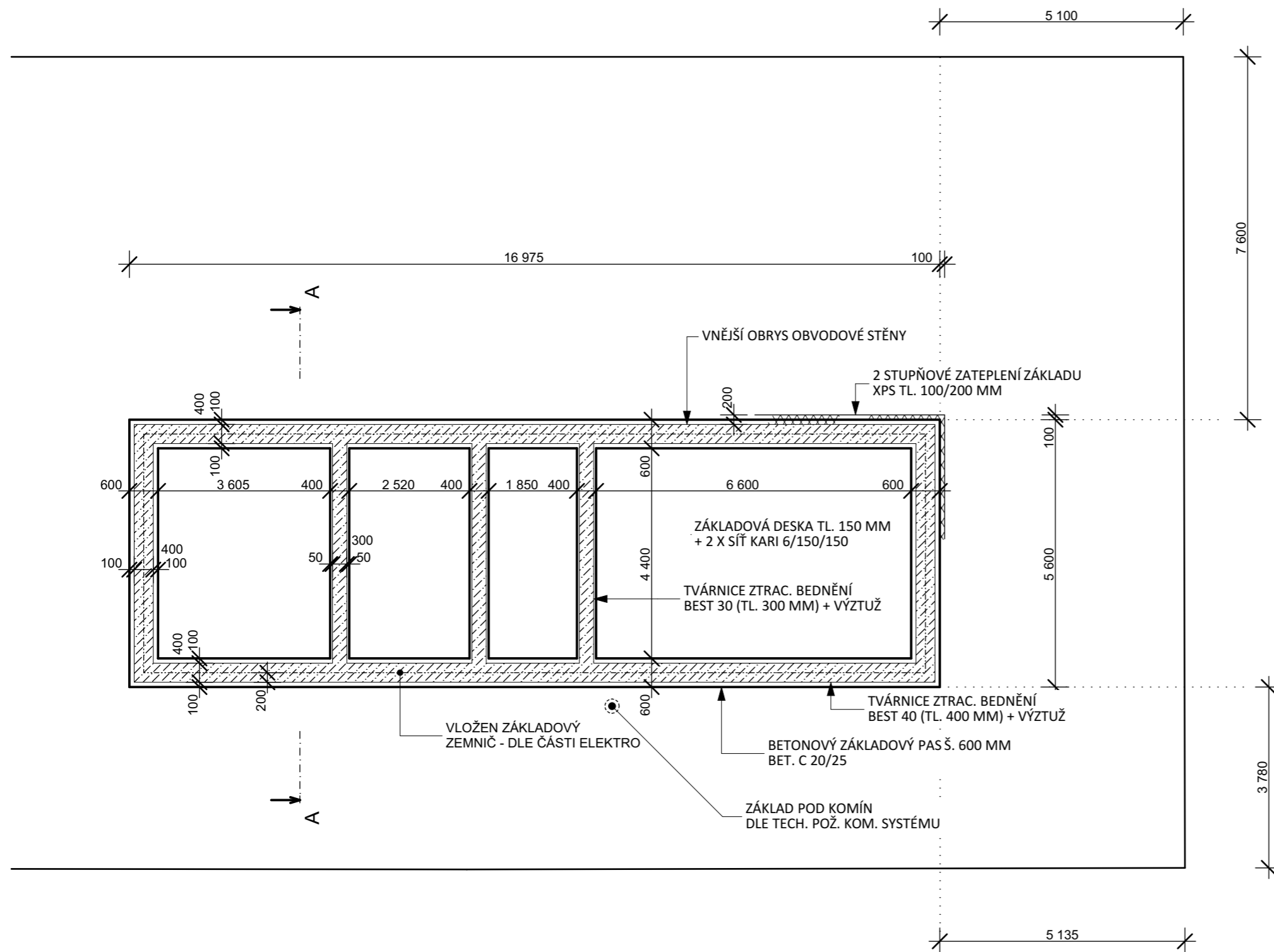
VYPRACOVAL:

**ING. ARCH. JAN KAŠPAR, PH.D.**

DATUM: 6/2018

MĚŘÍTKO:

**1 : 50**

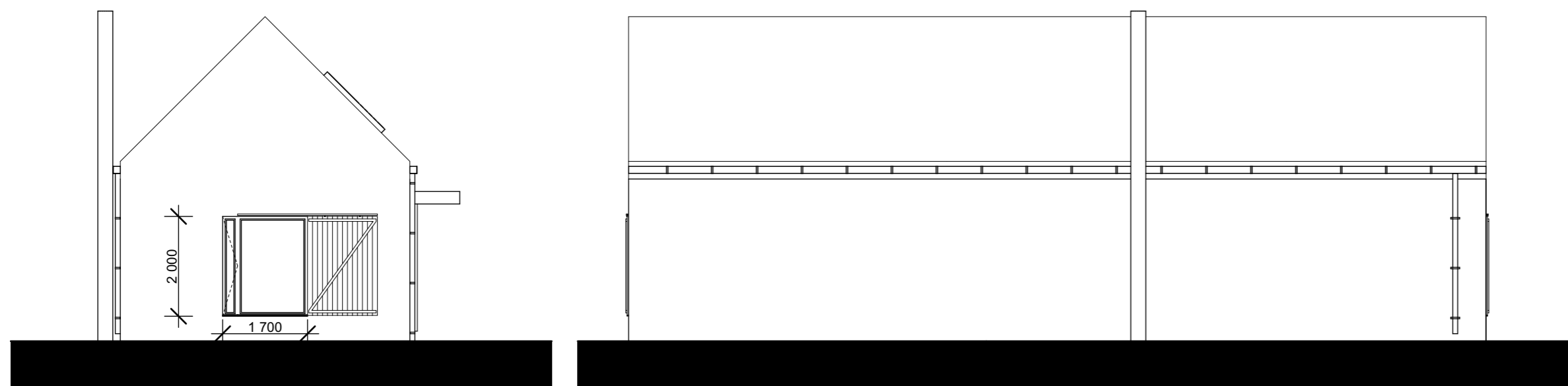
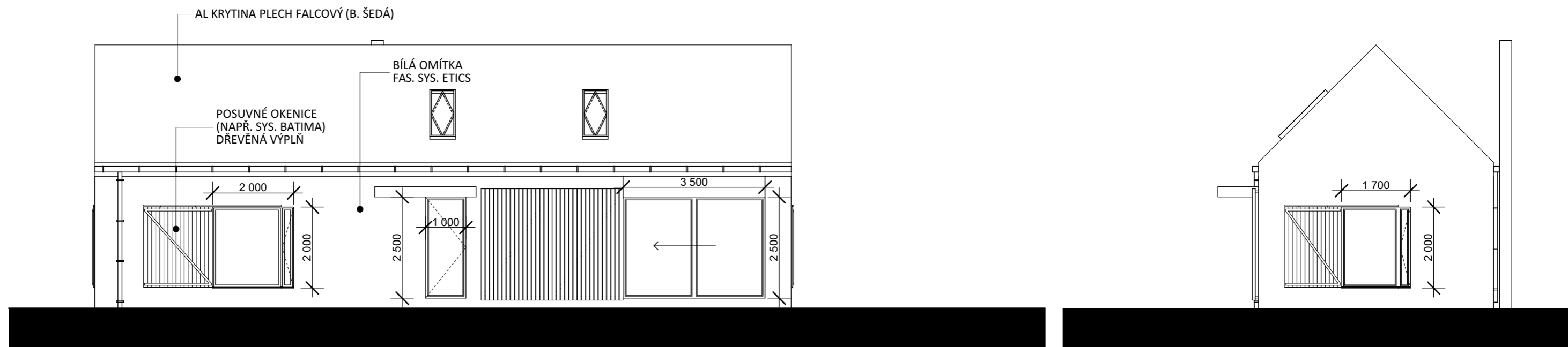


**UPOZORNĚNÍ:**  
 ZÁKLADY BUDOU PROVEDENY OSTUPŇOVANÉ  
 (MONOLITICKÝ BETON + TVÁRNICE ZTRACENÉHO BEDNĚNÍ)  
 - DO NEZÁMRZNÉ HLOUBKY  
 MIN 1,0 M - **PROVEDENÍ VIZ ŘEZ AA**  
 - PŘESNÁ HLOUBKA (A ZPŮSOB ZALOŽENÍ) BUDE UPŘESNĚNA  
 ZODPOVĚDNÝM GEOLOGEM STAVBY  
 - K PŘEVZETÍ ZÁKLADOVÉ SPÁRY BUDE PŘIZVÁN PROJEKTANT  
 PŘED PROVÁDĚNÍM ZÁKLADŮ  
 - ZÁKLADOVÝ ZEMNIČ VIZ ČÁST ELEKROINSTALACE



<b>raAu</b>	
Ateliér venkovské architektury a urbanismu www.raau.eu	
<b>ING. ARCH. JAN KAŠPAR, PH.D.</b> KYTÍNSKÁ 296 MNÍŠEK POD BRDY (CZ) 252 10 kaspar.h@email.cz, +420 737 164 707	
NÁZEV PROJEKTU: <b>NOVOSTAVBA KLUBOVNY JUNÁK - ČESKÝ SKAUT</b> P.P.Č. 2714/471, K.Ú. MNÍŠEK POD BRDY	
INVESTOR STAVBY: Junák - český skaut středisko Skalka Mníšek pod Brdy z. s. V Lipkách 1227, 25210 Mníšek pod Brdy	
OZNAČENÍ VÝKRESU: <b>D05</b>	
NÁZEV VÝKRESU: <b>ZÁKLADY</b>	
VYPRACOVAL: <b>ING. ARCH. JAN KAŠPAR, PH.D.</b>	DATUM: 6/2018
MĚŘÍTKO:	<b>1 : 100</b>

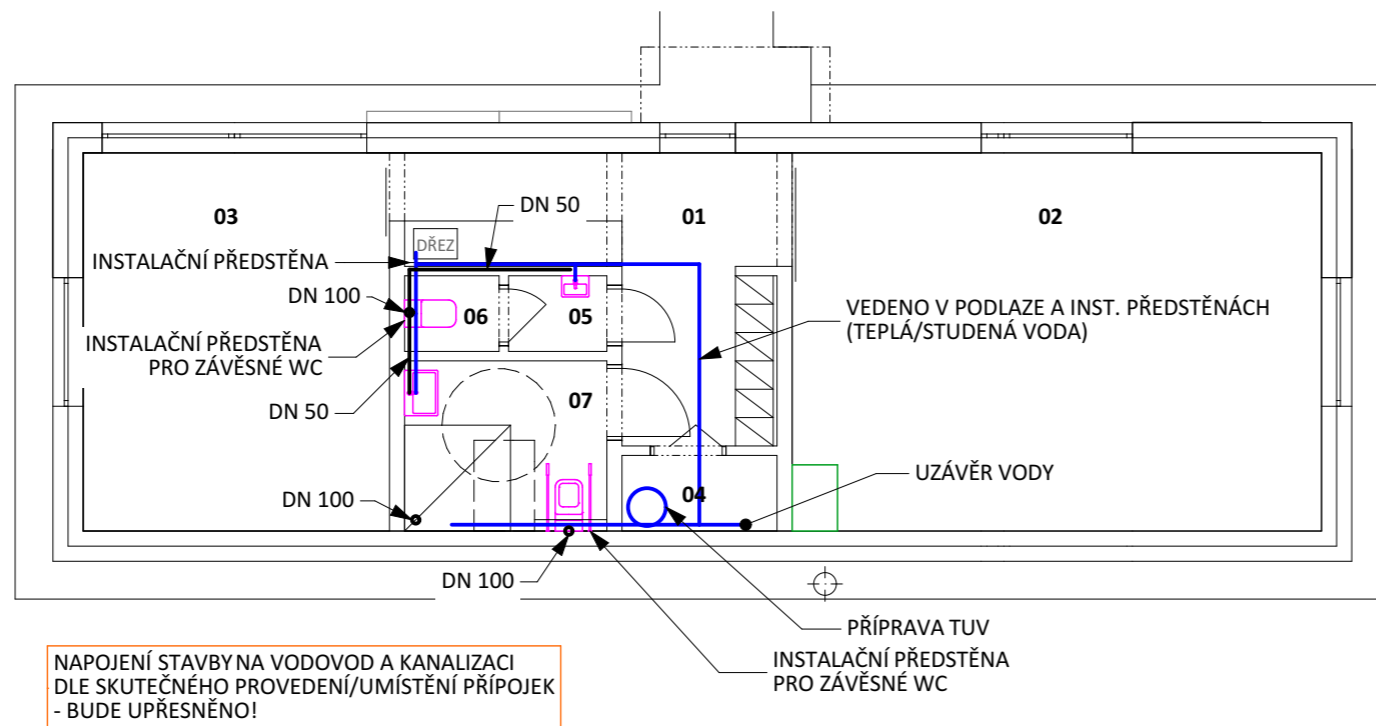




<b>raAu</b>	
Ateliér venkovské architektury a urbanismu www.raau.eu	
<b>ING. ARCH. JAN KAŠPAR, PH.D.</b> KYTÍNSKÁ 296 MNÍŠEK POD BRDY (CZ) 252 10 kaspar.h@email.cz, +420 737 164 707	
NÁZEV PROJEKTU: <b>NOVOSTAVBA KLUBOVNY JUNÁK - ČESKÝ SKAUT</b> P.P.Č. 2714/471, K.Ú. MNÍŠEK POD BRDY	
INVESTOR STAVBY: Junák - český skaut středisko Skalka Mníšek pod Brdy z. s. V Lipkách 1227, 25210 Mníšek pod Brdy	
OZNAČENÍ VÝKRESU: <b>D06</b>	
NÁZEV VÝKRESU: <b>POHLEDY</b>	
VYPRACOVAL: <b>ING. ARCH. JAN KAŠPAR, PH.D.</b>	DATUM: 6/2018
MĚŘÍTKO:	<b>1 : 100</b>



<b>raAu</b>	
Ateliér venkovské architektury a urbanismu www.raau.eu	
<b>ING. ARCH. JAN KAŠPAR, PH.D.</b> KYTÍNSKÁ 296 MNÍŠEK POD BRDY (CZ) 252 10 kaspar.h@email.cz, +420 737 164 707	
NÁZEV PROJEKTU: <b>NOVOSTAVBA KLUBOVNY JUNÁK - ČESKÝ SKAUT</b> P.P.Č. 2714/471, K.Ú. MNÍŠEK POD BRDY	
INVESTOR STAVBY: Junák - český skaut středisko Skalka Mníšek pod Brdy z. s. V Lipkách 1227, 25210 Mníšek pod Brdy	
OZNAČENÍ VÝKRESU: <b>D07</b>	
NÁZEV VÝKRESU: <b>PERSPEKTIVNÍ POHLEDY</b>	
VYPRACOVAL: <b>ING. ARCH. JAN KAŠPAR, PH.D.</b>	DATUM: 6/2018
MĚŘÍTKO:	<b>b.m.</b>



NAPOJENÍ ŠTAVBY NA VODOVOD A KANALIZACI  
DLE SKUTEČNÉHO PROVEDENÍ/UMÍSTĚNÍ PŘÍPOJEK  
- BUDE UPŘESNĚNO!

#### LEGENDA MÍSTNOSTÍ

OZN.	NÁZEV	PLOCHA
1.01	VSTUPNÍ PROSTOR ČAJOVÁ KUCHYŇKA, SKŘÍŇKY	12,20 M2
1.02	KLUBOVNA I	35,00 M2
1.03	KLUBOVNA II	20,25 M2
1.04	TECH. MÍSTNOST/KOMORA	2,00 M2
1.05	PŘEDSÍŇ WC (MUŽI)	1,30 M2
1.06	WC (MUŽI)	1,10 M2
1.07	WC , SPRCHA (ŽENY - BEZBARIÉROVÉ)	6,00 M2



raAu

Ateliér venkovské architektury a urbanismu  
www.raau.eu

**ING. ARCH. JAN KAŠPAR, PH.D.**

KYTÍNSKÁ 296  
MNÍŠEK POD BRDY (CZ)  
252 10

kaspar.h@email.cz, +420 737 164 707

NÁZEV PROJEKTU:

**NOVOSTAVBA KLUBOVNY  
JUNÁK - ČESKÝ SKAUT  
P.P.Č. 2714/471, K.Ú. MNÍŠEK POD BRDY**

INVESTOR STAVBY:

Junák - český skaut  
středisko Skalka Mníšek pod Brdy z. s.  
V Lipkách 1227, 25210 Mníšek pod Brdy

OZNAČENÍ VÝKRESU:

**TZB 01**

NÁZEV VÝKRESU:

**KONCEPCE ZDRAVOTECHNIKY**

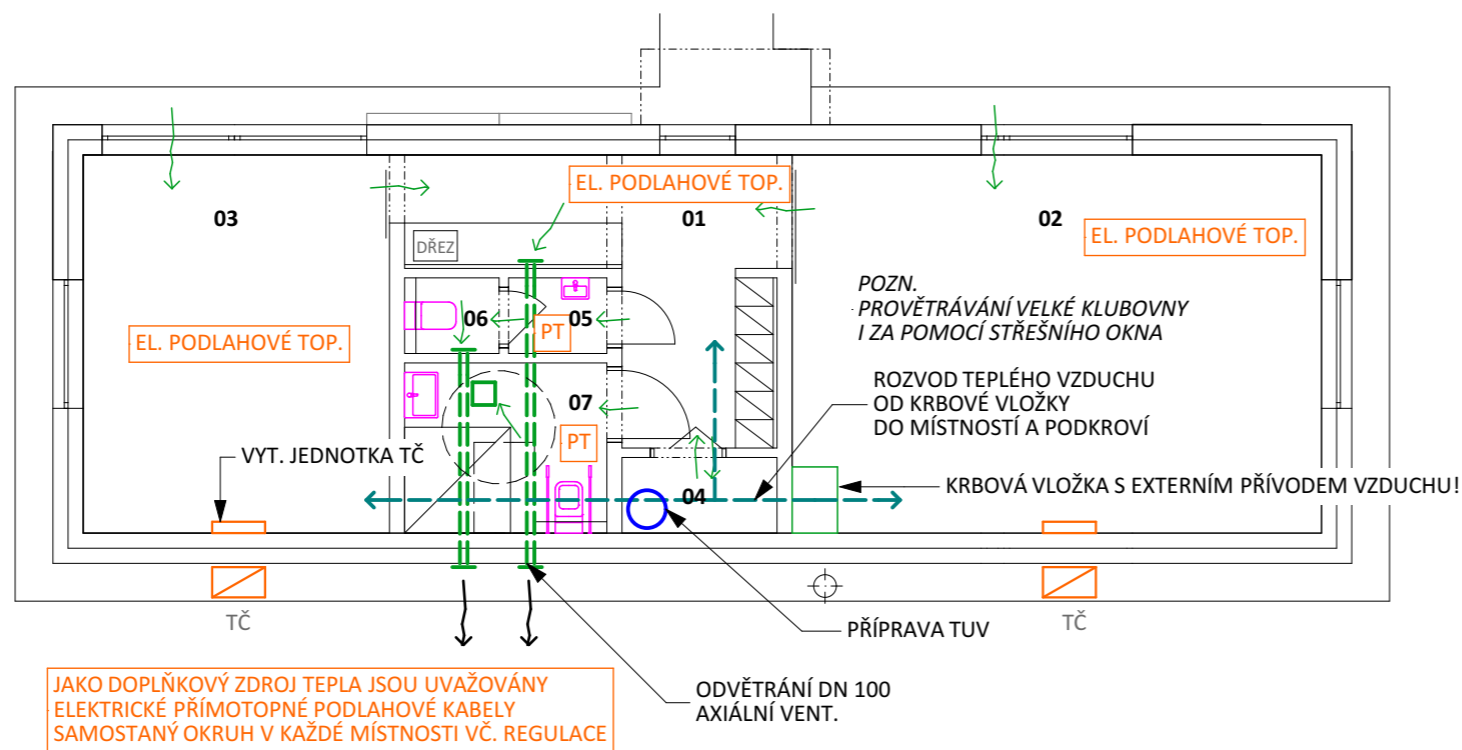
VYPRACOVAL:

**ING. ARCH. JAN KAŠPAR, PH.D.**

DATUM: 6/2018

MĚŘÍTKO:

**1:100**



#### LEGENDA MÍSTNOSTÍ

OZN.	NÁZEV	PLOCHA
1.01	VSTUPNÍ PROSTOR ČAJOVÁ KUCHYŇKA, SKŘÍŇKY	12,20 M <sup>2</sup>
1.02	KLUBOVNA I	35,00 M <sup>2</sup>
1.03	KLUBOVNA II	20,25 M <sup>2</sup>
1.04	TECH. MÍSTNOST/KOMORA	2,00 M <sup>2</sup>
1.05	PŘEDSÍŇ WC (MUŽI)	1,30 M <sup>2</sup>
1.06	WC (MUŽI)	1,10 M <sup>2</sup>
1.07	WC, SPRCHA (ŽENY - BEZBARIÉROVÉ)	6,00 M <sup>2</sup>



raAu

Ateliér venkovské architektury a urbanismu  
www.raau.eu

ING. ARCH. JAN KAŠPAR, PH.D.

KYTÍNSKÁ 296  
MNÍŠEK POD BRDY (CZ)  
252 10

kaspar.h@email.cz, +420 737 164 707

NÁZEV PROJEKTU:

**NOVOSTAVBA KLUBOVNY  
JUNÁK - ČESKÝ SKAUT**  
P.P.Č. 2714/471, K.Ú. MNÍŠEK POD BRDY

INVESTOR STAVBY:

Junák - český skaut  
středisko Skalka Mníšek pod Brdy z. s.  
V Lipkách 1227, 25210 Mníšek pod Brdy

OZNAČENÍ VÝKRESU:

**TZB 02**

NÁZEV VÝKRESU:

**KONCEPCE VYTÁPĚNÍ A VĚTRÁNÍ**

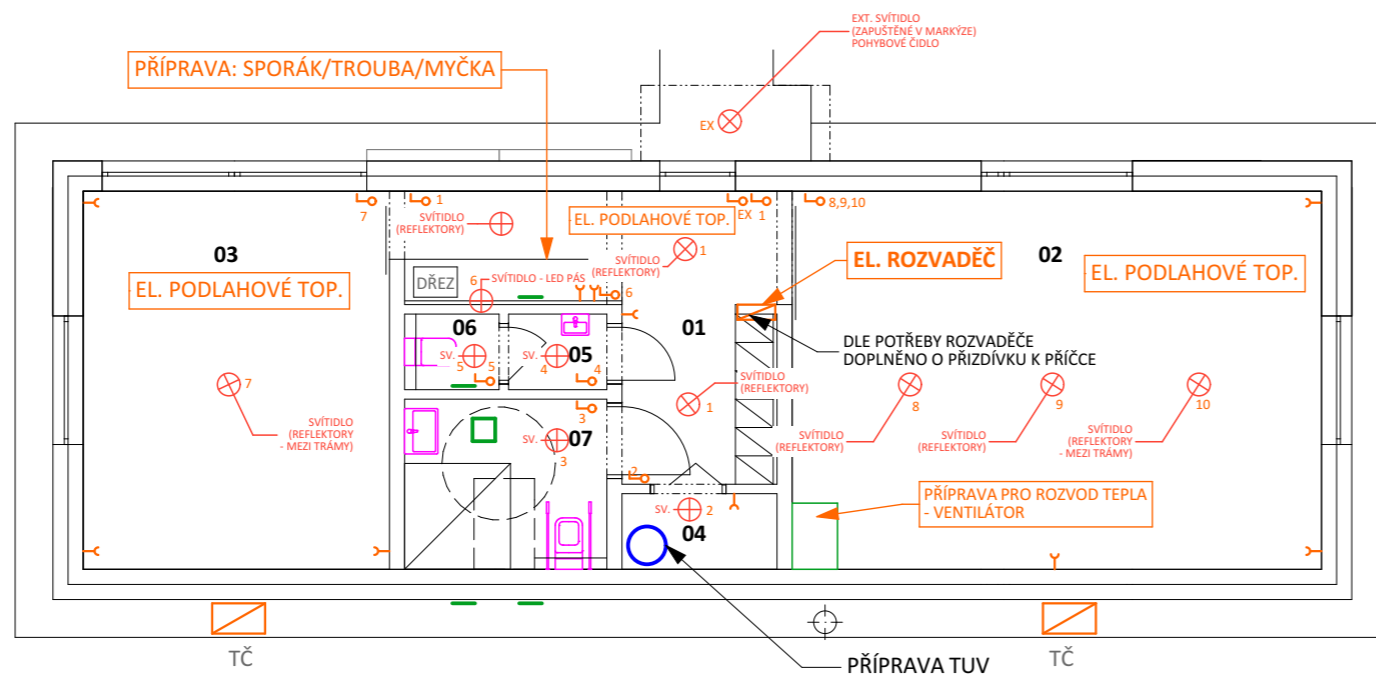
VYPRACOVAL:

ING. ARCH. JAN KAŠPAR, PH.D.

DATUM: 6/2018

MĚŘÍTKO:

**1:100**



#### LEGENDA MÍSTNOSTÍ

OZN.	NÁZEV	PLOCHA
1.01	VSTUPNÍ PROSTOR ČAIOVÁ KUCHYŇKA, SKŘÍŇKY	12,20 M <sup>2</sup>
1.02	KLUBOVNA I	35,00 M <sup>2</sup>
1.03	KLUBOVNA II	20,25 M <sup>2</sup>
1.04	TECH. MÍSTNOST/KOMORA	2,00 M <sup>2</sup>
1.05	PŘEDSÍN WC (MUŽI)	1,30 M <sup>2</sup>
1.06	WC (MUŽI)	1,10 M <sup>2</sup>
1.07	WC, SPRCHA (ŽENY - BEZBARIÉROVÉ)	6,00 M <sup>2</sup>

JAKO DOPLŇKOVÝ ZDROJ TEPLA JSOU UVAŽOVÁNY  
ELEKTRICKÉ PŘIMOTOPNÉ PODLAHOVÉ KABELY  
SAMOSTANÝ OKRUH V KAŽDÉ MÍSTNOSTI VČ. REGULACE

OSVĚTLENÍ A ZÁSUVKY V PROSTORU PŮDY UPŘESNĚNY  
INVESTOREM BĚHEM REALIZACE

PŘESNÉ POČTY A ROZMÍSTĚNÍ ZÁSUVK UPŘESNIT  
INVESTOREM BĚHEM REALIZACE (PŘÍP. V REALIZAČNÍ DOK.)



raAu

Ateliér venkovské architektury a urbanismu  
www.raau.eu

ING. ARCH. JAN KAŠPAR, PH.D.

KYTÍNSKÁ 296  
MNÍŠEK POD BRDY (CZ)  
252 10  
kaspar.h@email.cz, +420 737 164 707

NÁZEV PROJEKTU:

**NOVOSTAVBA KLUBOVNY  
JUNÁK - ČESKÝ SKAUT**  
P.P.Č. 2714/471, K.Ú. MNÍŠEK POD BRDY

INVESTOR STAVBY:

Junák - český skaut  
středisko Skalka Mníšek pod Brdy z. s.  
V Lipkách 1227, 25210 Mníšek pod Brdy

OZNAČENÍ VÝKRESU:

**TZB 03**

NÁZEV VÝKRESU:

**KONCEPCE ELEKTROINSTALACE**

VYPRACOVAL:

ING. ARCH. JAN KAŠPAR, PH.D.

DATUM: 6/2018

MĚŘÍTKO:

**1:100**